

Ruimtelijke kwaliteit

als

inspiratie

## Wie zijn wij?

Peter Dauvellier / Dauvellier Planadvies / Grou

Henk Puylaert / H2Ruimte / Delft

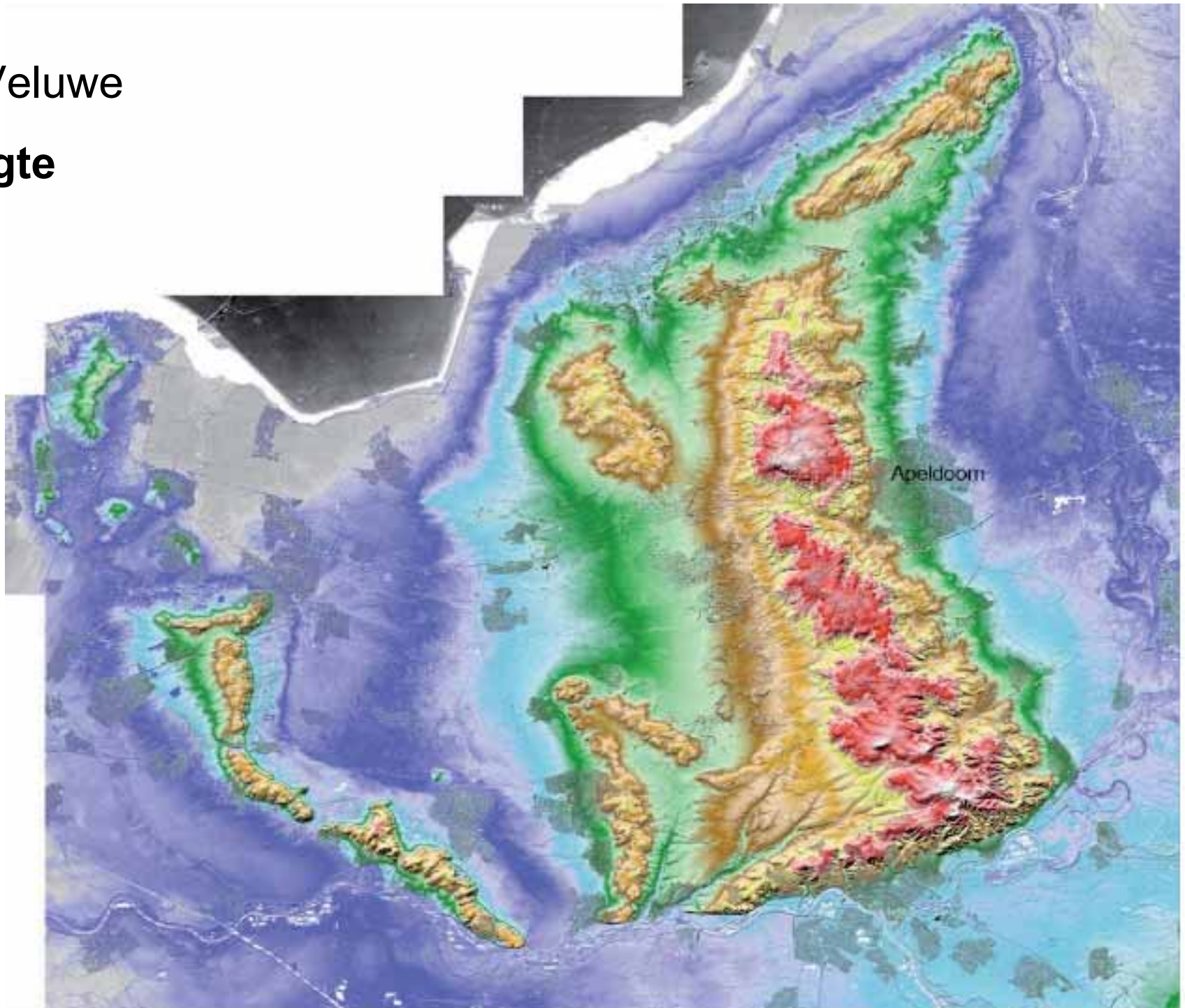
+

(Jannemarie de Jonge (Wing / Wageningen)

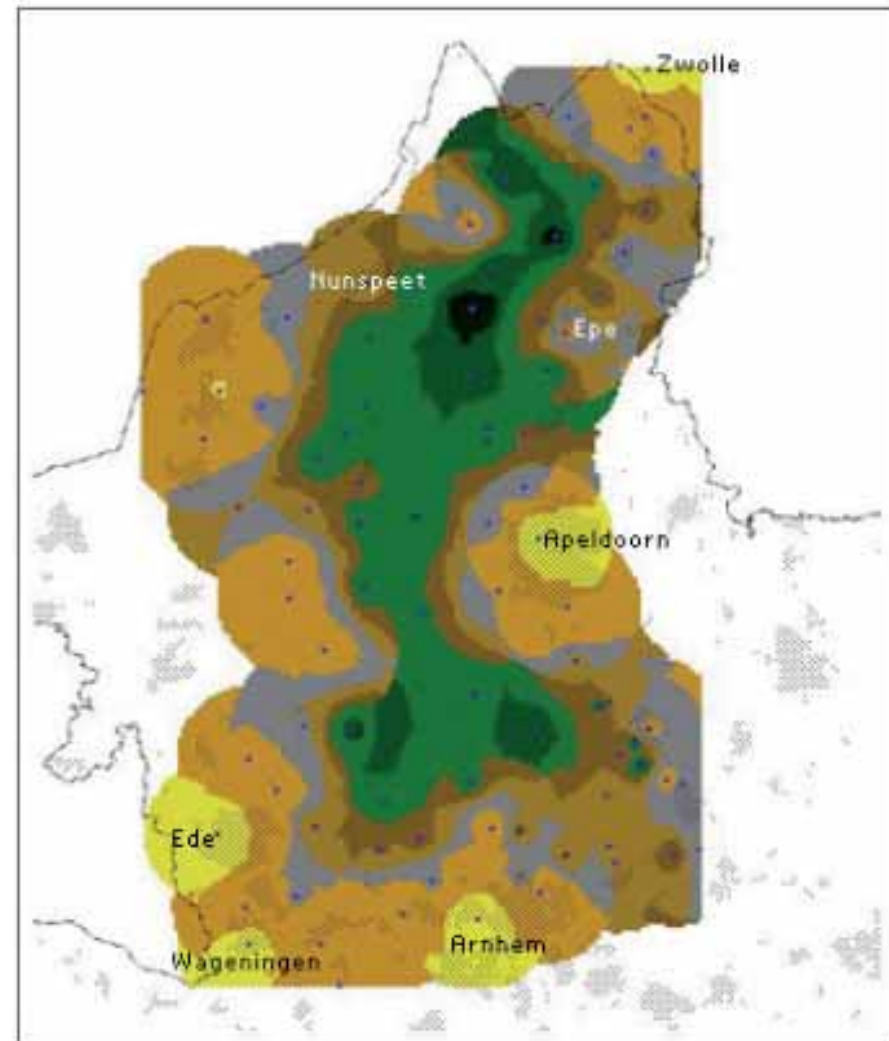
=

[www.werkpartners.net](http://www.werkpartners.net)

# De Veluwe hoogte



# De Veluwe donkerte



### Donkertekaart Veluwe

©2005 Sotto Le Stelle

- Provinciegrens
- ▨ Kern (bebouwing)
- Meetpunt

### Hemelhelderheid

(in millicandela per m<sup>2</sup>)

- 0,250-0,300
- 0,300-0,375
- 0,375-0,450
- 0,450-0,525
- 0,525-0,600
- 0,600-0,750
- 0,750-1,500
- 1,500-2,500

# De Veluwe nationaal landschap



De Veluwe  
bereikbaarheid





**Maar .....**



## **Recreatie/Toerisme heeft problemen:**

- veel concurrentie uit het buitenland
- papa- en mamabedrijven zonder opvolging
- beperkte uitbreidingsruimte
- sector slecht georganiseerd
- te kleine rol in gebiedsprocessen



## Sector heeft **inspiratie** nodig:

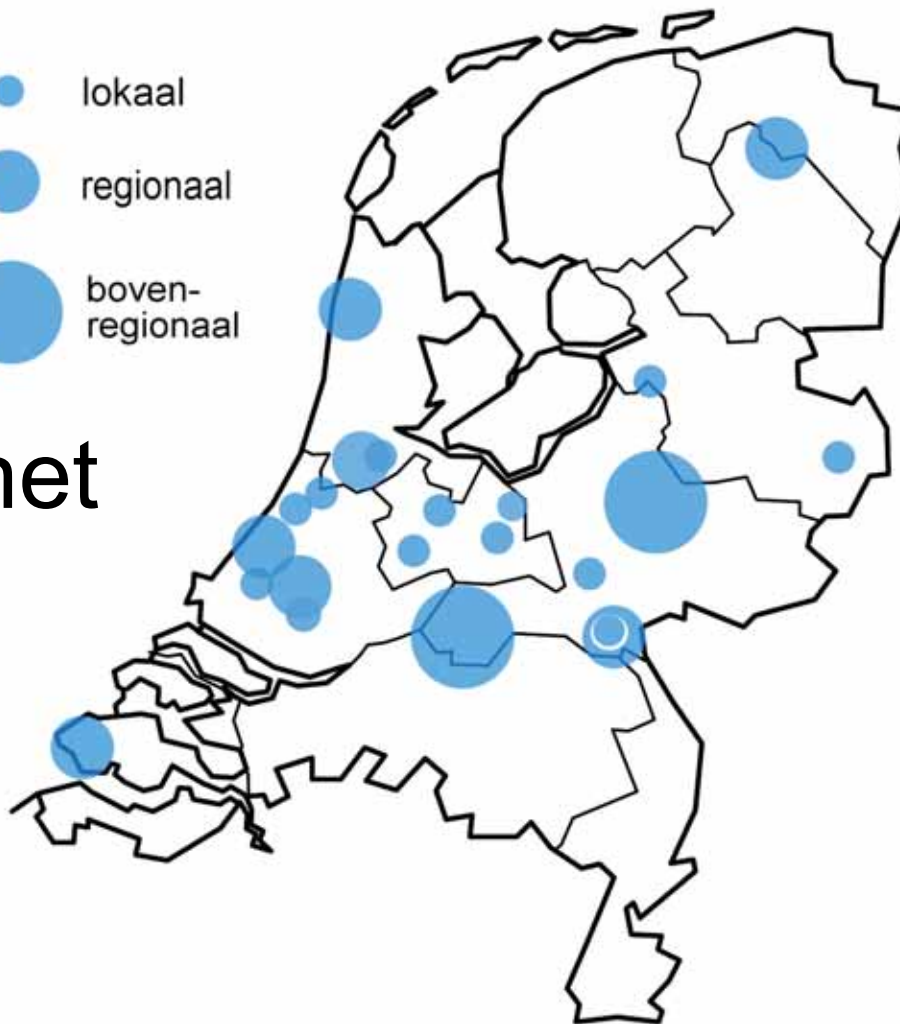
- voor zichzelf
- om nieuwe partijen te verleiden mee te bouwen aan een sterker product

WeRKpartners

Bouwen aan Ruimtelijke Kwaliteit

## Werkbank ruimtelijke kwaliteit

- lokaal
- regionaal
- boven-regionaal



[www.werkpartners.net](http://www.werkpartners.net)

# Werkbank ruimtelijke kwaliteit

## Drie kerngedachten

- 1 Ruimtelijke kwaliteit is overal  
en voor iedereen anders
- 2 Ruimtelijke kwaliteit groeit in  
een cyclisch planproces
- 3 Gebruikers vanaf begin betrokken  
en geven eindoordeel

WeRKpartners

Bouwen aan Ruimtelijke Kwaliteit

GEBRUIKSFASE

INITIATIEFFASE

beleven

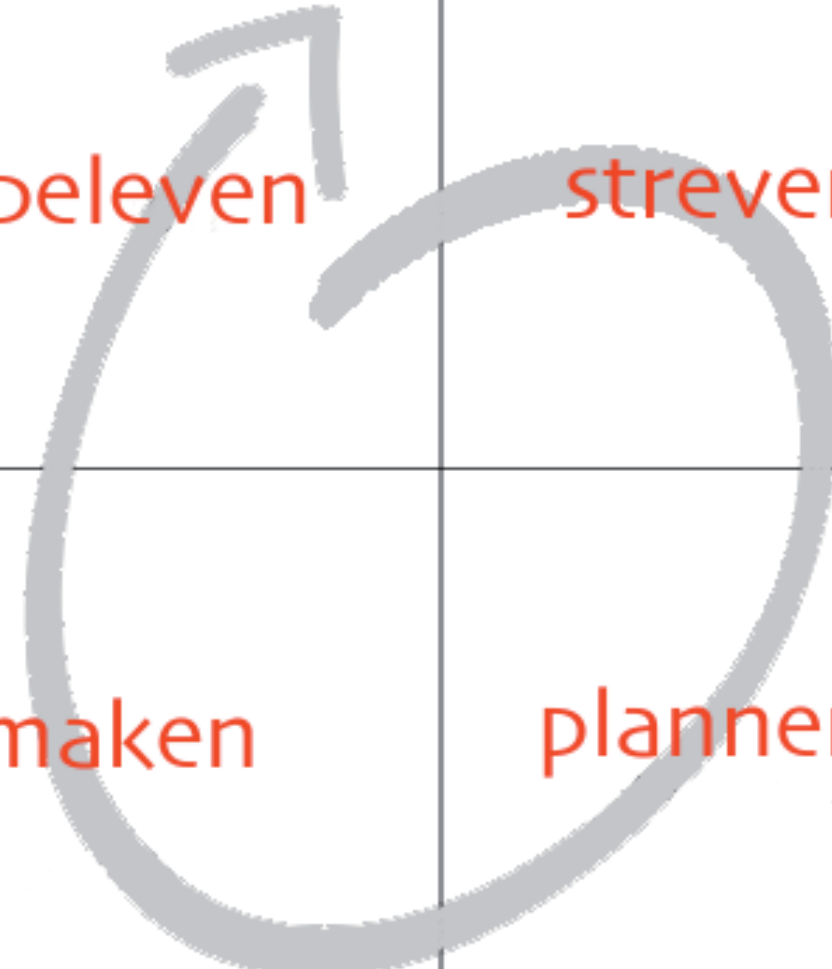
streven

maken

plannen

REALISERINGSFASE

VISIEFASE



BELEVEN

STREVEN

> Gebiedsverkenning

> Ambitiestarter

> Poster 2030

**1** > Kwaliteitsprofiel opstellen

> Kwaliteitssaldo opstellen

> Kwaliteit karteren

> Kaartspel Inrichting & beheer

> Toekomstbeelden/ scenario's ontwerpen

**2** > Startmotoren en vliegwiel construeren

> Rendementsscan

MAKEN

PLANNEN



# 1 Kwaliteitsprofiel opstellen

*Vraag:*

*“**Welke** gebiedskwaliteiten willen we behouden en versterken?”*



# 1 Kwaliteitsprofiel opstellen

*Opdracht 1a:* (10 min)

*Ieder voor zich benoemt zo veel gebiedskwaliteiten.*

Gebruik daarbij de matrix!

	<b>Economisch Belang</b>	<b>Sociaal belang</b>	<b>Ecologisch belang</b>	<b>Cultureel belang</b>
<b>Gebruiks-waarde</b>	Goede plaatskeuze bedrijven Bereikbaarheid Gecombineerd ruimte-gebruik	Toegang Eerlijke verdeling Inbreng gebruikers Keuzemogelijkheden	Externe veiligheid Schoon milieu Water in balans Ecologische structuur	Keuzevrijheid Culturele verscheidenheid Ontmoeting
<b>Belevings-waarde</b>	Imago/uitstraling Aantrekkelijkheid	Gelijkwaardigheid Verbondenheid Sociale veiligheid	Rust en ruimte Schoonheid der natuur Gezonde leefomgeving	Eigenheid Schoonheid der cultuur Contrastrijke omgeving
<b>Toekomst-waarde</b>	Stabiliteit en flexibiliteit Bundeling	Iedereen aan boord Sociaal draagvlak	Ecologische voorraden Gezonde ecosystemen	Erfgoed Integratie Culturele vernieuwing



# 1 Kwaliteitsprofiel opstellen

*Opdracht 1b:* (10 min)

*Orden de kwaliteiten per 'profiel' in 3 à 4 clusters*

*en geef iedere cluster een **wervende** naam/slogan*



## 2 Startmotoren en Vliegwielen

*Vraag:*

***“Hoe kunnen we die gebiedskwaliteiten versterken?”***



## 2 Startmotoren en Vliegwielen

### ***Startmotor***

*project dat morgen kan beginnen en ten minste 1 belangrijke gebiedskwaliteit versterkt*

### ***Vliegwiel***

*project dat over een jaar begint, 10 jaar loopt en ten minste 3 - zeer verschillende - gebiedskwaliteiten versterkt*



## 2 Startmotoren en Vliegwielen

**Opdracht 2:**

*Formuleer voorstel voor ten minste 1 startmotor  
en 1 vliegwiel.*



# Slotronde

- *Eerste indruk*
- *Vragen*
- *Opmerkingen*